

znojmo

·A·S·A·

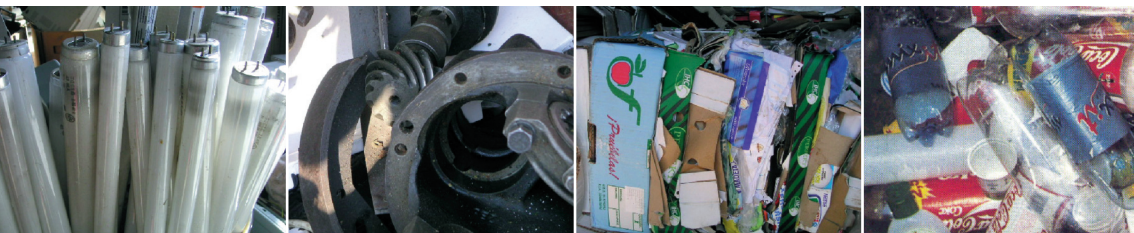
Příručka

PŘÍRUČKA PRO TŘÍDĚNÍ ODPADU (od A do Z)



pro třídění odpadu

**Praktické rady a důležité informace
nejen pro občany města Znojma**



Obsah

**Úvod • Separovaný sběr • Papír • Sklo • Plasty • Nápojové kartony • Zpětný odběr
Zbytkový odpad • Bioodpad - domácí kompostování • Sběrný dvůr odpadů
Seznam odpadů • Kontakty**

Vážení spoluobčané,

třídít odpad je jedním z nejjednodušších způsobů, jak může každý z nás přispět k ochraně životního prostředí. Roztříděný odpad je totiž možné dále zpracovat - recyklovat - na nové materiály. Výraznou měrou se tak snižuje množství odpadu ukládaného na skládky a šetří se i finanční prostředky, které musí město Znojmo vynakládat na systém odpadového hospodářství.

K běžnému třídění slouží barevné kontejnery, které naleznete po celém městě. Naši snahou je, aby se počet těchto míst upravoval postupně podle potřeby tak, aby je každý občan našel co nejbližší svému bydlišti. Do škol umísťujeme malé barevné plastové nádoby, aby se již naše děti v rámci výuky o ochraně životního prostředí seznamovaly se správným tříděním odpadu a zvykly si na něj.

Třídění je velice jednoduché, musí být ale prováděno správně. Jen správně roztříděný odpad je možné dále využít. Nejčastější otázky týkající se správného třídění naleznete v této brožuře. Naleznete zde informace o třídění běžně produkovaného odpadu i postup, co dělat se všemi zbylými typy odpadu. Aby bylo třídění efektivní a přineslo kýžené výsledky, je totiž nutné třídít doma. Pozdější třídění často není možné.

Věřím, že se brožura stane pro všechny pomocníkem v naší snaze šetřit přírodu kolem nás.

Ing. Petr Nezveda
starosta města Znojma

Jak třídít odpad?

V současné době je ve městě Znojme zaveden základní systém třídění prostřednictvím barevných kontejnerů (barevné a bílé sklo, plasty a tetrapaky, papír) umístěných na stanovištích po celém území města.

Některé výrobky je možno po ukončení jejich životnosti zdarma odevzdat zpět do prodejny, ve které byly zakoupeny, nepoužitá léčiva je možno zdarma odevzdat v lékárně.

Dále je pro Vás otevřen sběrný dvůr odpadů na ulici Dobšická, kam můžete bezplatně dovézt další odpady. Především se jedná o objemné odpady (starý nábytek, koberce), železný šrot nebo odpady, které svojí povahou do popelnic nepatří, tedy např. nebezpečné odpady a v budoucnu i bioodpady (tráva, listí).

Pokud máte vhodné podmínky (zahradu), můžete se zapojit do domácího kompostování bioodpadů.

Zbylý odpad, tzv. směsný komunální odpad, je ukládán do klasických popelnic.

Abychom Vám do budoucna třídění odpadů ještě více ulehčili, vydali jsme příručku pro třídění odpadů, ve které je podrobně popsán systém třídění a nakládání s odpady na území města Znojma. Doufám, že Vám příručka pro třídění odpadů prokáže dobré služby.

Mgr. Josef Esterka
jednatel společnosti .A.S.A. EKO Znojmo, s.r.o.

SEPAROVANÝ SBĚR

Aby ze starých výrobků byly nové!

Sběrné kontejnery určené pro tento odpad jsou umístěny na veřejných prostranstvích a jsou pravidelně vyprazdňovány podle stanoveného plánu svozu. Umístění a velikost kontejnerů se řídí množstvím obyvatel, docházkovou vzdáleností a v neposlední řadě dispozičními a dopravními možnostmi ve městě. Neexistuje tedy žádný právní nárok na umístění sběrného kontejneru.

Na následujících stránkách je uvedeno jaké materiály jsou sbírány a do jakých nádob se ukládají. Protože jejich zařazení není vždy jednoduché, v odstavci „co nepatří do ...“ jsou popsány nejčastější omyly.

Barevné rozlišení kontejnerů umožňuje správné zařazení na první pohled.

BAREVNÉ ROZLIŠENÍ

Separovaný sběr

(sklo bílé, sklo barevné, plasty, nápojové kartony, papír)

Zbytkový odpad

Sběrný dvůr odpadů

(objemné, stavební, nebezpečné, železný šrot, bioodpady)

PAPÍR - separovaný sběr

Starý papír - důležitá surovina papírenského průmyslu

Moderní zpracovatelské postupy v umožňují vyrábět z různých druhů starého papíru znovu velmi kvalitní výrobky. Vytříděný papír se v papírnách využije jako náhrada suroviny ze dřeva. Některé výrobky mohou být ze 100% vyrobeny z recyklovaného papíru, jedná se např. o hygienické výrobky (toaletní papír). Také karton, lepenka, sešity, novinový papír jsou v dnešní době vyráběny z recyklovaného papíru.

Papír, který se nevytřídí a zůstane ve zbytkovém odpadu, se na skládkách rozkládá za vzniku metanu, který významně přispívá ke globálnímu oteplování.

1 TUNA VYTŘÍDĚNÉHO PAPÍRU UŠETŘÍ 13 STROMŮ.

Správné třídění

- * Kartonové krabice rozložte.
- * Obaly a vazby knih odstraňte.
- * Papír nesmí být špinavý, mastný, nesmí v něm být plastové desky, kovové spony a podobně

Tipy

- * Větší kusy kartonu a obalového papíru (např. od pračky nebo ledničky) odevzdejte ve sběrném dvoře odpadů.

PAPÍR - třídíte správně!

Ve sběrném dvoře odpadů odevzdávejte především **noviny, časopisy a obaly z kartonu, lepenky a papíru.**

CO PATŘÍ do sběrového papíru?

kartonové a lepenkové obaly (vlnitá i hladká lepenka)	■ S
noviny, časopisy, katalogy, letáky	■ S
knihy (bez vazby), sešity	■ S
papírové obaly	■ S
kancelářský papír (z tiskáren, kopírek, faxů, obálky)	■ S
papírové sáčky, papírové tašky	■ S
lepenkové obaly od vajec	■ S

CO NEPATŘÍ do sběrového papíru, ale do ...

znečištěný papír (mastný, mokrá)	■
nápojové kartony - tetrapak (např. obaly od mléka, džusů apod.)	■ ■
papíry potažené fólií (jednoduše se zjistí natržením)	■
voskovaný, dehtovaný a asfaltovaný papír	■
průklepový (uhlový) a pauzovací papír	■
potahované obaly z mražených potravin	■
tapety	■ ■
fólie, termopapír, nálepky, etikety	■
fotografie a fotopapír, pohlednice	■
hygienický papír (např. kapesníky apod.)	■
krabičky od cigaret s celofánovým obalem a vnitřní fólií	■

- sběrný dvůr odpadů
- S sběrna papíru

- kontejnery na plasty
- popelnice na zbytkový odpad

SKLO - separovaný sběr

Staré sklo - důležitá surovina sklářského průmyslu

Tříděním skla ušetříte mnoho surovin a energie. Těžba sklářských písků výrazně narušuje ráz krajiny, takže tříděním skla pomáháte budoucím generacím zachovat nedotčenou přírodu. Sklo je jednou z nejlépe recyklovatelných surovin, lze jej používat vlastně donekonečna. Ze starého skla se ve sklárnách vyrábí nové výrobky, především láhve na nápoje, zavařovací sklenice a jiné skleněné obaly. Vytříděné sklo se rozdrtí a přidá se do výchozí směsi k výrobě nového skla, takto lze nahradit až 90% vstupních surovin.

SKLO JE SUROVINA, KTEROU JE MOŽNO STÁLE ZNOVU RECYKLOVAT.

Správné třídění

- * Skleněné obaly dávejte do kontejneru čisté a zásadně bez obsahu.
- * Skleněné obaly s obsahem léků odevzdejte v lékárně.
- * Dříve, než vhodíte láhev a jiné skleněné obaly do sběrného kontejneru, odstraňte uzávěry a zátky.
- * Také lehce zbarvené sklo patří do barevného skla.

Tipy

- * Neodkládejte láhve vedle sběrných kontejnerů - nebezpečí zranění!
- * V případě přeplněného kontejneru doneste sklo k dalšímu sběrnému místu.
- * Větší množství skla odevzdejte ve sběrném dvoře odpadů.
- * Při vhazování skla do kontejnerů dodržujte noční klid - od 22:00 do 6:00 hod.
- * Sklo nevhazujte prudce - méně střepů umožňuje lepší následné zpracování.

SKLO - třídíte správně!

Na sběr skla jsou určeny dva sběrné kontejnery. Do bílého sběrného kontejneru s nápisem „bílé sklo“ patří výhradně **obaly z čírého skla**; do zeleného sběrného kontejneru s nápisem „barevné sklo“ patří **obaly z barevného skla (zelené, hnědé sklo)**.

CO PATŘÍ do kontejnerů na sklo?

- nevratné láhve (např. láhve od vína nebo lihovin)
- sklenice bez obsahu potravin (např. sklenice od zavařenin, džemů apod.)
- skleněné obaly (např. flakony od parfému) - vždy bez uzávěru a obsahu
- tabulové sklo a střepy

CO NEPATŘÍ do kontejnerů na sklo, ale do ...

- zrcadla
- drátěné sklo
- olovnatý křišťál
- žárovky
- zářivky, úsporné žárovky Z
- keramické výrobky (např. hliněné, porcelánové nebo kameninové)
- skleněné nádoby (varné sklo)
- tvzené sklo (z dveří, nábytku apod.)
- autosklo

kontejnery na barevné sklo

kontejnery na bílé sklo

sběrný dvůr odpadů

Z zpětný odběr

popelnice na zbytkový odpad

PLASTY - separovaný sběr

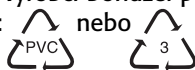
Plasty - důležitá surovina textilního a obalového průmyslu

Základní surovinou pro výrobu plastů je ropa. Vzhledem k omezeným zdrojům, vysoké poptávce a zvyšujícím se cenám ropy, získává třídění a recyklace plastů na významu. Z vytríděných PET láhví se vyrábí nové láhve a jiné obaly, dále např. vlákna do výplně bund a spacáků nebo se přidávají do koberců. Z fólií (sáčků a tašek) se opět vyrábějí fólie a různé pytle, např. na odpady. Pěnový polystyren se přidává do stavebních výrobků (cihel apod.). Ze směsi plastů lze vyrábět odpadkové koše, zahradní nábytek, palety, zatrávňování dlažbu, protihlukové stěny apod.

PLASTY - PRO SKLÁDKU PŘÍLIŠ CENNÁ SUROVINA

Správné třídění

- * Plastové obaly ukládejte zásadně bez obsahu (zbytky nápojů a potravin).
- * Plastové láhve vhadzujte co možná nejvíce stlačené (např. je sešlápněte).
- * Nevhazujte obaly od olejů, barev a jiných chemikálií - jedná se o nebezpečný odpad!
- * Výrobky z PVC (linoleum, novodurové trubky) do sběru plastů nepatří. Komplikují recyklaci plastů, protože obsahují chlór. Někteří výrobci bohužel používají PVC i na obaly potravin. Obaly z PVC jsou označeny značkou:



Tipy

- * Uzávěr nasadte až po stlačení (sešlápnutí) láhve - tak v kontejneru zabere nejméně místa.
- * Na obalech zboží najdete informaci z jakého materiálu je obal vyroben.
- * Pěnový polystyren odevzdejte ve sběrném dvoře odpadů.
- * Upřednostňujte nápoje ve vratných obalech.

PLASTY - třídíte správně!

Do žlutých sběrných kontejnerů s nápisem „plasty“ patří především **PET láhve, fólie, polystyren a další neznečištěné plastové obaly.**

CO PATŘÍ do kontejnerů na plasty?

PET láhve od nápojů
plastové obaly od potravin
láhve a obaly od čistících prostředků a kosmetiky
plastové sáčky a tašky
balící fólie
plastové kanystry
polystyren
obaly od CD
nápojové kartony (tetrapaky)



CO NEPATŘÍ do kontejnerů na plasty, ale do ...

znečištěné plasty
obaly se zbytky potravin
hračky
obaly z PVC
podlahové krytiny (linoleum)
trubky (novodur), hadice
kabely
pryžové výrobky (guma)
textilie
CD, diskety, kazety



■ kontejnery na plasty

■ sběrný dvůr odpadů

■ popelnice na zbytkový odpad

NÁPOJOVÉ KARTONY - separovaný sběr

Nápojové kartony - důležitá surovina papírenského průmyslu

Nápojové kartony (tetrapaky) mají pro účely recyklace jednu základní nevýhodu - jsou kombinovány z více materiálů, většinou se jedná o papír, plastovou fólii a hliníkovou fólii. Na druhou stranu je z důvodů pevnosti použit papír natolik kvalitní (dlouhá vlákna), že se jeho recyklace vyplatí. Moderní technologie v papírnách dokáží papír oddělit od ostatních materiálů a následně jej zpracovat do nového kartonu. Dalším způsobem využití je podrcení celých nápojových kartonů a jejich lisování do stavebních desek (např. izolačních).

NÁPOJOVÉ KARTONY OBSAHUJÍ NEJKVALITNĚJŠÍ PAPÍR!

Správné třídění

- * Nápojové kartony se sbírají do žlutých kontejnerů (společně s plasty)
- * Nápojové kartony zcela vyprázdněte a vypláchněte je trochou studené vody.
- * Před vhozením do kontejneru jej rozložte a stlačte (případně sešlápněte).

Tipy

- * Nápojové kartony můžete odevzdat také ve sběrném dvoře odpadů.
- * Není nutné odtrhávat plastové uzávěry.

ZPĚTNÝ ODBĚR

Co vše nemusí skončit jako odpad.

Výrobci a dovozci některých výrobků mají ze zákona povinnost postarat se o ně i po skončení jejich životnosti. Tito výrobci a dovozci si náklady na recyklaci a zneškodnění započítávají do jejich ceny. Pokud Vám takový výrobek doslouží odevzdejte jej proto bezplatně u prodejce tohoto výrobku. Druhou možností je odevzdat tyto výrobky ve sběrném dvoře odpadů. Město tuto službu pro občany zajišťuje nad rámec zákona.

V současné době se jedná o tyto výrobky:

- * elektrozařízení z domácností ¹⁾
- * pneumatiky
- * oleje (např. motorové, převodové a mazací)
- * baterie a akumulátory
- * zářivky a výbojky

¹⁾ všechny druhy elektrických a elektronických přístrojů jako jsou ledničky, pračky, el. sporáky, TV, monitory, žehličky, počítače, tiskárny, elektrické hračky, elektrické nářadí, fritézy, vysoušeče vlasů, rádia, vysavače, telefony, hodiny, kopírovací přístroje, kuchyňské přístroje, videorekordéry, mobilní telefony, klávesnice, CD přehrávače, váhy apod.

ZBYTKOVÝ ODPAD

Zbytkový odpad - dejte popelnici až zbytek!

Do zbytkového odpadu (tzv. smíšeného komunálního odpadu) nepatří odpady, které jsou odděleně sbírané a využitelné. Za zneškodnění zbytkového odpadu město platí vysoké finanční částky a zejména z toho se odvíjí i výše poplatků za odpady pro občany. Je tedy rozumné, aby se občané snažili množství tohoto odpadu co nejvíce omezit.

ZBYTKOVÝ ODPAD - ČÍM MÉNĚ, TÍM LÉPE!

Správné třídění

- * Nikdy nevhazujte nebezpečné odpady nebo látky - ohrožují zdraví a životní prostředí.
- * Nikdy nevhazujte horký popel - nebezpečí vznícení!
- * Nikdy nevhazujte stavební odpady!
- * Nevhazujte tekuté odpady!
- * Objemné odpady odevzdejte na sběrném dvoře odpadů.

Tipy

- * Je možné se vyhnout nepříjemnému zápachu. Vyhazujte odpad v dobře uzavřených sáčcích a dbejte na to, aby odpadky nepadaly vedle popelnice.
- * Neznámé, neidentifikovatelné látky (pokud možno s obalem) odevzdejte ve sběrném dvoře odpadů.

ZBYTKOVÝ ODPAD - ukládejte správně!

Pro zbytkový odpad slouží popelnice, které jsou pravidelně odváženy svozovou firmou.

CO PATŘÍ do popelnice?

odpad z kuchyní a přípravy jídel (pokud nekompostujete)	■ ■
zbytky potravin živočišného původu (kosti, maso)	■
znečištěné obaly	■
smetí	■
popel (studený)	■
žárovky	■
pytle z vysavače	■
dámské vložky, pleny, hygienické potřeby	■
roztrhané/ silně znečištěné textilie, boty	■
hračky	■
CD, diskety, kazety	■
PVC	■

CO NEPATŘÍ do popelnice, ale do ...

stavební suť	■
nebezpečný odpad	■
tráva, listí, větve	■ ■
papír a karton	■ S
sklo	■ □
plasty	■
nápojové kartony	■
kovy	■
elektrospotřebiče	Z ■
pneumatiky	Z ■
baterie a akumulátory	Z ■
zářivky a výbojky	Z ■
staré léky	L

- popelnice na zbytkový odpad
- sběrný dvůr odpadů
- kontejnery na barevné sklo
- kontejnery na bílé sklo
- kontejnery na plasty
- domácí kompostování
- S sběrna papíru
- Z zpětný odběr
- L lékárna

BIOODPAD - domácí kompostování

Biodpad - cenná surovina pro výrobu kvalitního hnojiva - kompostu

Více než 40% komunálních odpadů tvoří biodpady. Pokud biodpad zůstane součástí zbytkového odpadu, tak se následně rozkládá na skládkách. Rozkladem bez přístupu kyslíku (hnitím) vznikají nebezpečné výluhy a především skleníkové plyny (metan, CO²), které způsobují globální oteplování. Z biodpadu je možné vyrobit kvalitní kompost, ať už v průmyslové kompostárně nebo v menším množství tzv. domácím kompostováním. Kompostování je proces při kterém dochází k rozkladu biodpadu za přístupu vzduchu pomocí bakterií, plísní a kvasinek. Navrácení biodpadu do půdy ve formě hnojiva (kompostu) je důležité pro udržení kvality půdy.

VYROBTE SI Z BIOODPADU VLASTNÍ KOMPOST

Správné třídění

- * Pokud máte zahradu, můžete si založit vlastní kompost.
- * Biodpady shromažďujte v samostatné nádobě nebo je přímo ukládejte na domácí kompost.
- * Nádobu na biodpady pravidelně vyprazdňujte.

Tipy

- * Pro větší pohodlí a eliminaci zápachu lze použít speciální kompostovatelné sáčky, které lze kompostovat s odpadem.
- * Pokud máte větší množství biodpadů, především trávy, listí a větví odevzdejte je ve sběrném dvoře odpadů.

BIOODPAD - kompostujte správně!

Kompostovat můžete na volné hromadě nebo v kompostéru (plastovém, dřevěném). Snažte se, aby v kompostu byla co nejpestřejší skladba bioodpadů a materiál pokud možno promíchejte (vlhký se suchým, „zelený“ s „hnědým“ apod.), větší kusy (především dřevní hmoty) nasekejte nebo podrťte.

Do spodu kompostu patří hrubší materiál (nasekané větve), který zajistí provzdušňování kompostu. K rychlejšímu nastartování rozkladu bioodpadů, můžete přidat chlěvský hnůj. Přidáním zeminy se organická hmota naváže na jílovité materiály, vzniká tak kvalitní humus. Kompost by měl být udržován dostatečně vlhký (ne promáčený). Správně založený kompost se začne do dvou dnů po založení zahřívat na teplotu přes 50°C. V této fázi dochází k hygienizaci kompostu (zničí se semena plevelů, choroboplodné zárodky). Hromadu po 1 až 2 měsících přehodte a promíchejte (nemusí se dělat u kompostérů), kompost je hotový asi po 6 měsících. Pokud se chcete zapojit do domácího kompostování, více informací získáte např. na internetu (www.ekodomov.cz).

CO PATŘÍ do domácího kompostu?

odpad z kuchyní a přípravy jídel rostlinné povahy
listy a nař ze zeleniny
slupky citrusových plodů, banánové slupky
jádřince, pecky z ovoce
skořápky z vajících a ořechů
zbytky pečiva a obilovin
káвовá sedlina (i s filtrem), čajové sáčky
odpady ze zahrady (tráva, listí, plevel)
podrcené (posekané) větve
hnůj z chovu drobných zvířat
slepíci trus
hoblíny, piliny, kůra
popel ze dřeva



CO NEPATŘÍ do kompostu, ale do ...

zbytky jídel živočišné povahy (kosti, maso)
trus a podestýlky masožravých zvířat (psi, kočky)
kmeny a větší větve
nebezpečný odpad
papír a karton



- domácí kompostování
- popelnice na zbytkový odpad
- sběrný dvůr odpadů
- S sběrna papíru

Sběrný dvůr odpadů

Znojmo, Dobšická Tel.: 515 242 652

Provozní doba: Po - Pá 7:00 - 18:00
So 8:00 - 14:00

Komu je sběrný dvůr odpadů určen

- * Občanům města Znojma, kteří prokáží trvalé bydliště ve městě Znojme (např. po předložení občanského průkazu).
- * Fyzickým a právnickým osobám oprávněným k podnikání na katastrálním území města Znojma, kteří zde mohou odevzdat své odpady zpoplatněné podle aktuálního ceníku.
- * Občanům České republiky, kteří zde mohou odevzdat použité elektrospotřebiče a elektronické přístroje.

Typy a informace týkající se sběrného dvora odpadů

- * Předem roztříděný materiál Vám šetří dobu čekání
- * Stavební suť je na sběrném dvoře přijímána pouze v omezeném množství (**1 m³**) na číslo popisné. **Nad toto množství bude zpoplatněna.**

Charakteristika sběrného dvora

Mnoho odpadů není sbíráno ani prostřednictvím separovaného sběru ani jej nelze ukládat do popelnice, proto je pro Vás otevřen sběrný dvůr odpadů. Ve sběrném dvoře jsou připraveny velkoobjemové kontejnery na nejrůznější odpad, jako jsou stavební suť, objemný odpad, bioodpad, dřevo, železný šrot apod.

V areálu sběrného dvora jsou sklady, kde můžete odložit širokou škálu odpadů, především vyřazené elektrospotřebiče a nebezpečné odpady (baterie, akumulátory, zářivky). Sklady jsou určeny také pro hořlavé a kapalné nebezpečné odpady (barvy, ředidla, lepidla, oleje apod.). Odpady jsou zde ukládány odděleně do označených sběrných nádob.

Na sběrném dvoře odpadů můžete odevzdat také barevné kovy, papír, sklo, plasty, nápojové kartony, pěnový polystyren apod.

O místech uložení jednotlivých druhů odpadů budete informováni obsluhou sběrného dvora.

Sklady a kontejnery ve sběrném dvoře odpadů

Sklad nebezpečných odpadů (hořlavých a kapalných odpadů)

barvy, ředidla, lepidla, oleje, textilie a obaly znečištěné těmito látkami

Sklad vyřazených elektrických a elektronických zařízení

ledničky, pračky, el. sporáky, TV, monitory, žehličky, počítače, tiskárny, elektrické hračky, elektrické nářadí, fritézy, vysoušeče vlasů, rádia, vysavače, telefony, hodiny, elektronika automobilu, kopírovací přístroje, kuchyňské přístroje, videorekordéry, mobilní telefony, klávesnice, CD přehrávače, váhy apod.

Objemné odpady

starý nábytek, koberce, linoleum, lakované dřevo, dřevotříska

Stavební odpady (recyklace)

cihly, beton, betonové nebo pálené tašky, omítka

Biodpady

tráva, listí

Dřevo

větve, kmeny, nelakované a jinak povrchově neupravené dřevo - trámy, desky, prkna, fošny, střešní latě, (bez kování a hřebíků)

Železný šrot

všechny druhy železného odpadu: trubky, tyče, dráty, plechovky příp. výrobky, které obsahují železné kovy, jako jsou staré kotle, plynové sporáky, jízdní kola, nářadí apod.

Barevné kovy

všechny druhy barevných kovů: měď, hliník, olovo, zinek, cín a jejich slitiny mosaz, bronz, dural příp. výrobky, které obsahují barevné kovy, jako jsou kabely, dráty, kování, armatury, zámky, hliníkové nádoby apod.

Bílé sklo

Barevné sklo

Plasty

Karton a papír

Seznam odpadů

Akumulátory	Z ■
Armatury	■
Asfalt	■
Autosklo	■
Barevné kovy (měď, hliník ...)	■
Barvy	■
Baterie	Z ■
Beton	■
Bojlery	Z ■
Boty	■
Brzdové destičky	■
Brzdové kapaliny	■
Cartridge do tiskáren (prázdné)	■ ■
CD přehrávače	Z ■
CD, diskety, kazety	■
Cihly	■
Čajové sáčky	■ ■
Časopisy	■ S
Čistící tkaniny	■
Deštníky	■
Detergenty	■
Dlaždice	■
Drátěné sklo	■
Dráty	■
Dřevo	■
Dřevotříska	■
Dveře	■
Elektrické kotle	Z ■
Elektrické nástroje	Z ■
Elektrické přístroje	Z ■
Elektrické sporáky	Z ■

Elektronický šrot	■
Eternit	■
Faxy	Z ■
Fény	Z ■
Fólie	■ ■
Fošny	■
Fotky/ fotografický papír	■
Fotoaparáty	Z ■
Fotochemikálie	■
Fritézy	Z ■
Guma (pryž)	■
Hadice	■ ■
Heraklit	■
Hliněné výrobky	■ ■
Hnojiva (umělá)	■
Hodiny	Z ■
Hračky	■
Hračky (elektronické)	Z ■
Hrnce	■
Hřebíky (spojovací materiál)	■
Hygienické potřeby (kapesníky, pleny, vložky)	■
Chemikálie a chemické přípravky	■
Chladničky	Z ■
Igelit	■ ■
Instalační trubky	■
Izolační materiály	■
Jízdní kola	■
Kabely	■
Kameninové nádobí	■ ■
Kameny	■
Kapesníky	■
Karton	■ S
Katalogy	■ S

Kávová sedlina (i s filtrem)	■ ■
Kelímky od jogurtu	■
Keramické nádobí	■ ■
Klávesnice	Z ■
Klimatizační zařízení	Z ■
Kmeny stromů	■
Knihy (bez umělohmotné vazby)	■ S
Koberce	■
Kočárky	■
Kompostovatelný odpad	■ ■
Konzervy (bez obsahu)	■
Kopírky	Z ■
Kosti	■
Kotle	■
Kování	■
Kovové obaly	■
Kovové tlakové nádoby (prázdné)	■
Kovový šrot	■
Kožené výrobky	■ ■
Krabičky od cigaret	■
Kuchyňské přístroje	Z ■
Kůra	■ ■
Květináče (keramické)	■ ■
Květináče (plastové)	■ ■
Kyseliny	■
Láhve skleněné (bez uzávěru a obsahu)	□ ■
Láhve plastové (bez obsahu)	■ ■
Laky	■
Léky	L
Lepenka	■ S
Lepidla	■
Letáky	■ S
Linoleum	■

Listí	■ ■
Malta	■
Matrace	■
Mikrovlnné trouby	Z ■
Mobilní telefony	Z ■
Molitan	■ ■
Mrazničky	Z ■
Nábytek	■
Nákupní tašky (plastové)	■
Nářadí	■
Nemrznoucí kapaliny	■
Noviny	■ S
Novodur	■
Obálky	■ S
Obalové fólie	■
Obaly na vejce z lepenky	■ S
Obaly na vejce z umělé hmoty	■
Obaly od CD	■
Objemné odpady	■
Oděvy	■
Okenní sklo	□ ■
Okna (rámy)	■
Oleje (motorové, převodové, mazací)	Z ■
Olejové a jiné filtry	■
Olovnatý křišťál	■
Omítky	■
Ovoce	■ ■
Papír	■ S
Peří	■
Pesticidy	■
Piliny, hoblíny	■ ■
Plastové kanystry	■ ■
Plastové kryty	■ ■

Plastové nádoby	■ ■
Plechovky od barev	■
Plechovky od laků	■
Plechovky od nápojů	■
Plechovky od olejů	■
Pleny	■
Plotry	Z ■
Pneumatiky	Z ■
Počítače	Z ■
Podestýlky masožravých zvířat	■
Podlahové krytiny	■
Pohlednice	■
Pohovky	■
Pokojevé rostliny	■ ■
Polystyren	■ ■
Popel (studený)	■
Porcelánové nádoby	■
Porcelánové WC mísy, umyvadla	■
Postele	■
Potahované obaly z mražených potravin	■
Pračky	Z ■
Prkna	■
Prospekty	■ S
Pryskyřice	■
Přibory, nože	■
PVC	■
Pytle (textilní)	■
Rádia	Z ■
Rozpouštědla	■
Řezané květiny	■ ■
Sáčky (plastové)	■
Sáčky z vysavačů	■
Sešity (bez umělohmotné vazby)	■ S

Skenery	Z ■
Skleněné flakony od kosmetiky (bez obsahu a uzávěru)	□ ■
Skleněné nádoby (varné sklo)	■
Skleněné nádoby (bez obsahu a uzávěru)	□ ■
Skleněné obaly od léků (bez obsahu a uzávěru)	□ ■
Sklenice od potravin (bez uzávěru a obsahu)	□ ■
Skořápky od vajec	■ ■
Slupky od banánů	■ ■
Směsný komunální odpad	■
Smetky	■
Sporáky (plynové)	■
Spreje (Fe i Al nádoby)	■
Stavební materiály na bázi sádry	■
Stavební materiály obsahující azbest	■
Stavební suť	■
Střešní latě	■
Střešní tašky	■
Sušičky na prádlo	Z ■
Svítilna	Z ■
Šamot	■
Štěrka	■
Tapety	■ ■
Telefony	Z ■
Televize	Z ■
Teploměry	■
Termopapíry	■
Tetrapaky (nápojové kartony)	■ ■
Textilie	■
Tiskárny	Z ■
Tonery (prázdné)	■ ■
Tráva	■ ■
Trus masožravých zvířat	■
Tuky	■

Tvárnice	■
Tvrzené sklo	■
Umělohmotné kbelíky	■ ■
Umělohmotné kelímky	■ ■
Umělohmotné láhve	■ ■
Umělohmotné nádoby	■ ■
Umělohmotné pytle	■ ■
Umělohmotné tuby	■ ■
Umělohmotné uzávěry	■ ■
Úsporné žárovky	Z ■
Váhy	Z ■
Vakuové obaly	■ ■
Vazelína	■
Větve	■ ■
Videorekordéry	Z ■
Vlasy	■
Vosky	■
Výbojky	Z ■
Vysavače	Z ■
Zahradní odpad (kompostovatelný)	■ ■
Zářivky	Z ■
Zásady (louhy)	■
Zbytky potravin (rostlinného původu)	■ ■
Zbytky potravin (živočišného původu)	■
Zelenina (zbytky)	■ ■
Zemina	■ ■
Zrcadla	■ ■
Žárovky	■
Žehličky	Z ■
Židle	■

Legenda:

Kontejnery na barevné sklo	■
Kontejnery na bílé sklo	□
Kontejnery na plasty	■
Sběrný dvůr odpadů	■
Sběrna papíru	S
Zpětný odběr	Z
Lékárna	L
Domácí kompostování	■
Popelnice na zbytkový odpad (SKO)	■

KONTAKTY

Pro všechny dotazy týkající se odpadů, separovaného sběru a sběrného dvora odpadů využijte:

.A.S.A. EKO Znojmo, s.r.o.

se sídlem: Dobšická 10a, 669 02 Znojmo

zastoupená: Mgr. Josefem Esterkou, jednatelem

IČ: 63472341

kontaktní osoba: Kateřina Klímová, vedoucí oddělení služeb zákazníkům
Josef Zábřaha, vedoucí provozu svozu odpadů

Provozní doba: Po-Pá: 07:00 - 16:00 hod.

Tel.: 515 242 652

Fax: 515 225 832

E-mail: znojmo@asa-cz.cz

INFORMACE PRO PODNIKATELE

Některé základní povinnosti původců odpadů (podnikatelů)

JAK S ODPADY NAKLÁDAT:

- zajistit přednostní využití odpadů - *za určitých okolností je možné je využít při vlastní činnosti, nebo je předat k využití jinému podnikateli jako tzv. „druhotnou surovinu“ - pozor! odpady musí mít stejné vlastnosti jako původní surovina, kterou nahrazují*
- zabezpečit odpady před nežádoucím znehodnocením, odcizením nebo únikem - *nesmí podléhat povětrnostním vlivům, nesmí k nim mít přístup žádné cizí osoby ...*
- odpady předávat pouze oprávněné osobě - *před předáním odpadů se **musí přesvědčit**, že se opravu jedná o osobu oprávněnou, které předává i základní popis odpadu*

DALŠÍ POVINNOSTI:

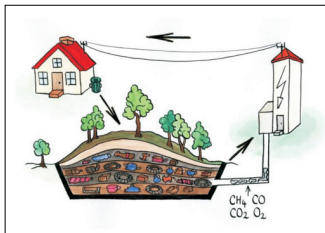
- odpady třídit a zařazovat podle druhů a kategorií - *odpady jsou nebezpečné, nebo ostatní. Každý odpad má přidělen šestimístný kód (katalogové číslo odpadu)*
- vést průběžnou evidenci odpadů - *způsob vedení evidence je stanoven (každá provozovna vede svoji vlastní evidenci odpadů, každý druh odpadu musí být veden samostatně, musí obsahovat váhové množství, komu byl předán ...)*
- plnit ohlašovací povinnost - *pokud za kalendářní rok vznikne původci víc než 50 kg nebezpečných odpadů, nebo 50 t ostatních odpadů, musí do 15. 2. následujícího roku zaslat hlášení na Městský úřad Znojmo, odbor životního prostředí na předepsaném formuláři.*
- souhlas k nakládání s nebezpečnými odpady musí mít každý původce, kterému budou vznikat nějaké nebezpečné odpady - *Rozhodnutí na základě žádosti vydá Městský úřad Znojmo, odbor životního prostředí, pokud má původce víc než 100 t nebezpečných odpadů, vydá toto rozhodnutí Krajský úřadu Jihomoravského kraje Brno, odbor životního prostředí (doprava nebezpečných odpadů nepodléhá souhlasu).*
- Nebezpečné odpady musí být označeny **identifikačním listem** nebezpečných odpadů - *jedná se o předepsaný formulář!*
- Při přepravě nebezpečných odpadů musí být vozidlo vybaveno **evidenčním listem pro přepravu nebezpečných odpadů** - *jedná se o předepsaný formulář ve více vyhotoveních. Jeho doručení je stanoveno vyhláškou.*
- **Původce odpadů je odpovědný za nakládání s odpady do doby jejich využití nebo odstranění, pokud toto zajišťuje sám jako oprávněná osoba, nebo do doby jejich předání oprávněné osobě.** Za dopravu odpadů odpovídá dopravce. - *Původce musí vždy prokázat, co s odpady udělal!*

•A•S•A•

SPOLEHLIVÝ PARTNER MĚST A OBCÍ V OBLASTI ODPADOVÉHO HOSPODÁŘSTVÍ A KOMUNÁLNÍCH SLUŽEB



- * Sběr, svoz a odstranění komunálních odpadů
- * Sběr a svoz využitelných složek odpadů (papír, sklo, plasty)
- * Recyklace odpadů, výroba alternativního paliva
- * Mobilní sběr nebezpečných a velkoobjemových odpadů
- * Programy ekologické výchovy
- * Ekonomicko - ekologické poradenství pro obce
- * Komplexní zabezpečení odpadového hospodářství původce



- * Strojní a ruční čištění místních komunikací, chodníků, parkovišť a jiných zpevněných ploch
- * Opravy a údržba vozovek
- * Odtahová služba
- * Údržba silniční vegetace (sečení trávy)
- * Dopravní značení



- Nástřik vodorovného dopravního značení
- Montáž zpomalovacích prahů
- Montáž nového svislého dopravního značení

Service for the Future

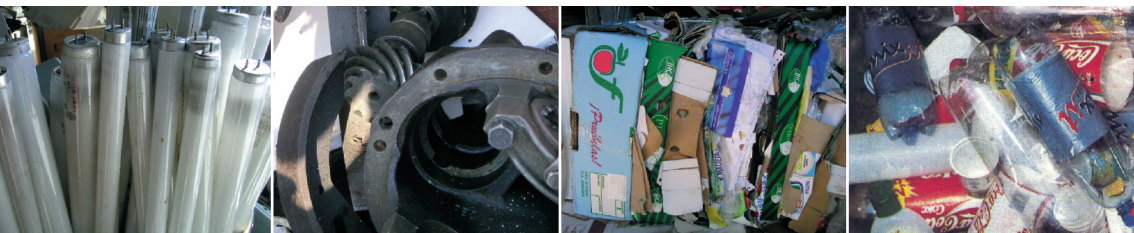
•A•S•A•

.A.S.A. EKO Znojmo, s.r.o., Dobšická 10a, 669 02 Znojmo

tel.: 515 242 652, fax: 515 225 832, e-mail: znojmo@asa-cz.cz, www.asa-cz.cz

znojmo

·A·S·A·



Vydavatel:
SPOLEČNOST .A.S.A. EKO ZNOJMO, s.r.o.

